

INDICE GENERALE

LOWRANCE

	Pag
RADIO MARINE VHF	
VHF PORTATILE	2
VHF FISSI	3
NAVIGAZIONE	
HDS PRESENTAZIONE	6
HDS	10
NETWORK	14
NMEA 2000	15
RADAR	17
COMBO – G.MAP	19
SERIE X ECOSCANDAGLI	20
PORTATILI	
IFINDER	23
STRUMENTAZIONE	
STRUMENTI DIGITALI	26
ACCESSORI	
ACCESSORI	28
CARTOGRAFIA NAVIONICS	34



Radio marina VHF/GPS portatile LHR-80

Display

Risoluzione Display
 Tipo Display
 Retroilluminazione

128 x 128 (H x W)

LCD
 Schermo

GPS Navigazione

Tipo d'antenna GPS
 Waypoint memorizzabili

Interna

500

Comunicazione

Potenza di trasmissione

5 watts / 1 watt low power mode

Specifiche

Resistente all'acqua

JIS 7 submersible and it floats

Alimentazione

Capacità Batteria
 Durata Batteria

1400 mAh

10.5 ore in funzione GPS



GPS incorporato, il Lowrance LHR-80 è un apparato dotato di tutte le funzioni, galleggiante e portatile con in più la comodità di un semplice plotter con navigazione su waypoint del Circolo Massimo, la funzione di uomo in mare e capace di memorizzare fino a 500 waypoints. Offrendo la rinomata precisione che ogni navigatore si aspetta dalla primaria tecnologia GPS della Lowrance, la LHR-80 combinando certezza del rilevamento, funzioni avanzate ed elevate prestazioni VHF la rendono un importante e comodo ausilio per la sicurezza.

LHR-80

	Netto	Con Iva
000-0022-23 LHR-80 Versione UE con GPS integrato	298,00	357,60

Radio marine VHF

Un geniale insieme di caratteristiche e funzioni avanzate: questi sono i punti di forza della nuova linea di apparati di comunicazione marina VHF Lowrance.

Nuovo LVR-250 DSC VHF

Grande affidabilità e bell'aspetto offerto ad un prezzo allettante per una nuova radio VHF marina di elevata qualità da 25W/1W con DSC.



Caratteristiche principali

- Pieno funzionamento in Classe D/SC-101 di messaggio di soccorso automatico con indicazione della posizione in alta risoluzione e chiamata di gruppo, tramite uscita NMEA0183 dal plotter cartografico
- Posizione e ora GPS immediate quando collegata ad un plotter cartografico GPS compatibile
- Ampio e luminoso schermo personalizzabile FSTN a matrice piena con indicazione di lat/long senza dover scorrere.
- Allarme meteo.
- Microfono con sei tasti con pulsante WX, potente altoparlante e facile maneggio anche per i mancini
- Pratica manopola di ricerca canali con accesso a pressione.
- Grande tasto di chiamata canali 16/9.
- Modalità con 3 canali preferiti con scansione.
- Modalità selezionabili di doppia o tripla vigilanza.

Nuovo LVR-880 DSC VHF+FM

La prima con radio FM e interfaccia NMEA2000® con la funzione "Track your buddy®" (rintracciare i propri amici).

Con in più molte altre importanti funzioni in una nuova ed eccezionale radio marina da 25W/1W.



Caratteristiche principali

- VHF con ricevitore radio stereo FM
- Doppia integrazione DSC NMEA 0183 e NMEA 2000 n
- Esclusiva funzione "Track your buddy®" collega la ricerca della posizione DSC agli apparati Lowrance HDS,LCX, LMS e GlobalMap® tramite NMEA 2000 per mostrare sulla carta GPS la posizione di fino a tre propri amici
- NAVIGAZIONE verso un WAYPOINT con possibilità di trasferimento sul plotter cartografico.
- 200 waypoints con nominativi massimo di 6 caratteri alfa numerici.
- Pieno funzionamento in Classe D o SC-101 di messaggio di soccorso automatico con indicazione della posizione in alta risoluzione e chiamata di gruppo, tramite uscita NMEA-A0183/NMEA2000 dal plotter cartografico.
- Posizione e ora GPS immediate quando collegata ad un plotter cartografico GPS compatibile.
- Intercomunicazione semplificata con talkback più megafono incorporato da 22 W
- Ampio e luminoso schermo personalizzabile FSTN a matrice piena con indicazione di lat/long senza dover scorrere.
- Grande altoparlante da 57 mm per un'ottima udibilità quando si naviga ad alta velocità
- Microfono con sei tasti con pulsante WX, potente altoparlante e facile maneggio anche per i mancini
- Pratica manopola di ricerca canali con accesso a pressione.
- Modalità con 3 canali preferiti con scansione.
- Tasto istantaneo "GO" e MOB (uomo in mare).
- Presa per altoparlante esterno da 3 W.

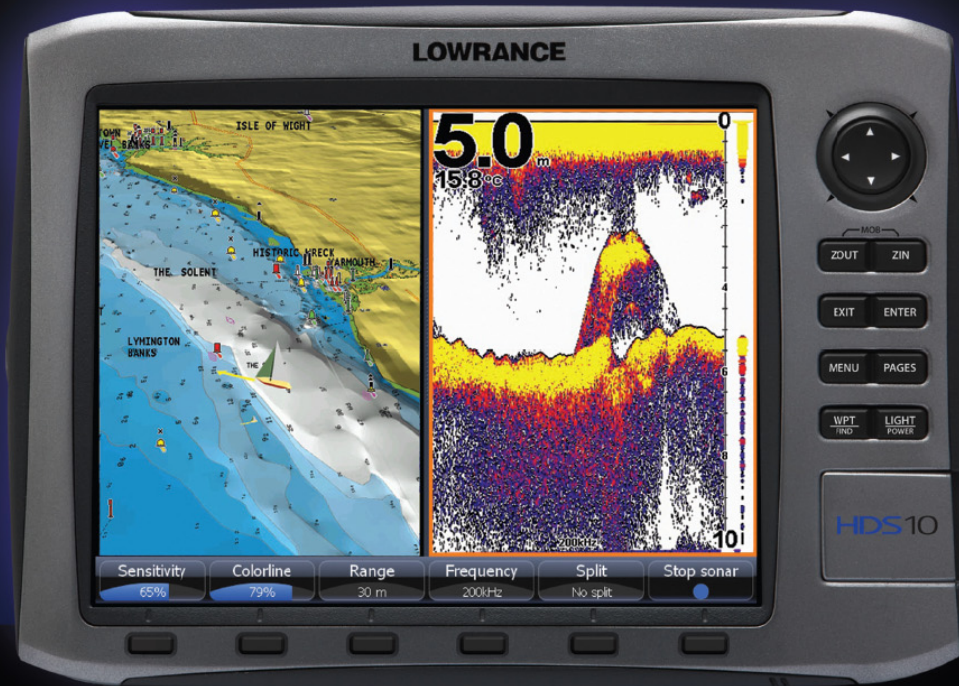
VHF FISSI		Netto	Con Iva
000-0022-21	LVR-250E VHF Stagno con DSC versione Europea.	186,00	223,20
000-0022-22	LVR-880E Stagno con radio FM e DSC versione Europea	271,00	325,20

VHF Accessori		Netto	Con Iva
000-0022-25	VA-1 3' S/S Whip	23,00	27,60
000-0124-48	VA-1 L Staffa	13,00	15,60
AA000355	2.5m VHF antenna	67,00	80,40
AA000358	1m VHF antenna	39,00	46,80
AA000223	Base Nylon Fissaggio rapido con cavo	31,00	37,20
AA000224	Base acciaio Fissaggio rapido con cavo	67,00	80,40
AA000352	VHF antenna	49,00	58,80
AA000400	Cavo estensione 5m VHF	33,00	39,60



Specifiche Tecniche

	LVR-880	LVR-250
Dimensioni, peso senza staffa, microfono e antenna	96 x 180 x 156 mm 1,66 kg	96 x 180 x 156 mm 1,66 kg
Display LCD (HW)	Retroilluminato FSTN 33 x 71 mm risoluzione 64 x 128	Retroilluminato FSTN 26 x 46 mm 4 righe da 12 caratteri + icone
Gamma canali (specifici per nazione) e selezione)	Tutti i canali internazionali e quelli Nord americani (compresi i meteo), ATIS – manopola canali	Tutti i canali internazionali e quelli Nord americani (compresi i meteo), ATIS – manopola canali
Funzioni microfono	Pulsante PTT, alta/bassa, WX, Canale 16/9, 3CH, canale su/giù, altoparlante e retroilluminazione incorporati	Pulsante PTT, alta/bassa, WX, Canale 16/9, 3CH, canale su/giù, altoparlante e retroilluminazione incorporati
Alimentazione	13,8 V CC ±15%	13,8 V CC ±15%
Potenza uscita audio	2 W su 8Ω distorsione del 10% altoparlante interno 94 dBA 4 W su 4Ω distorsione del 10% con altoparlante esterno	2 W su 8Ω distorsione del 10% altoparlante interno 94 dBA 4 W su 4Ω distorsione del 10% con altoparlante esterno
DSC – chiamata digitale selettiva Tipi di chiamata DSC	Classe D EU – SC-101 USA Sono disponibili tutte le chiamate compresa la richiesta di posizione ad alta risoluzione e Track your Buddy	Classe D EU – SC-101 USA Sono disponibili tutte le chiamate compresa la richiesta di posizione ad alta risoluzione
Elenco / imputazione MMSI (specifico per nazione)	20 individuale + gruppo MMSI + utenti MMSI + ATIS MMSI	20 individuale + gruppo MMSI + utenti MMSI + ATIS MMSI
Registri chiamate	20 individuali / 10 soccorso	20 individuali / 10 soccorso
Input + output GPS	NMEA 0183/NMEA 2000®	NMEA 0183
Megafono con interfono / altoparlante esterno	Megafono a tutta potenza 22 W con suono auto/manuale e ascolto, più presa per altoparlante esterno	No megafono – ha presa per altoparlante Esterno
Navigazione con waypoints e MOB (uomo in mare)	200 waypoint con comando GO istantaneo	—
Radio FM stereo	Bande USA / EU / Australia	—
Allarme meteo S.A.M.E.	Avvisi Nazione per nazione	—
Locale / lontano	√	√
Selezione 3 canali preferiti / scansione sibilità Sinad 12 dB	√	√
	0,25 μV (lontano), 2,5 μV locale	0,25 μV (lontano), 2,5 μV locale
Altre funzioni standard	Compreso kit montaggio a incasso e coperchio protettivo. Aggiornamento memoria via NMEA 2000®	Compreso kit montaggio a incasso e coperchio protettivo.



HDS
LOWRANCE.COM



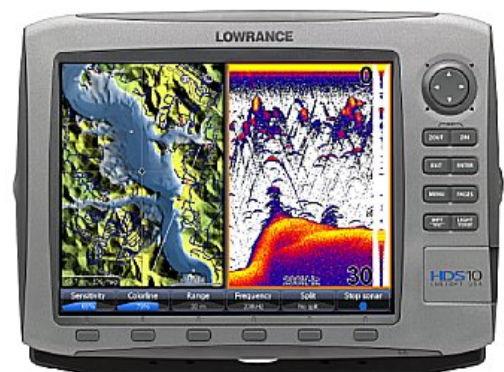
Presentazione del prodotto HDS

HDS è l'abbreviazione di Sistema ad Alta Definizione

- Ecoscandaglio ricerca pesci ad alta definizione
- Ampia scelta di cartografia dettagliata
- Opzioni meteo e radar HD
- Sistemi flessibili ed espandibili

Elemento essenziale della gamma sono gli apparati multifunzione, con Ecoscandaglio a banda larga integrato e opzioni radar.

I modelli vengono anche offerti senza ecoscandaglio a banda larga per le specifiche applicazioni alla sola navigazione



Opzioni cartografia

L'HDS supporta la cartografia di varie regioni. In EMEA viene supportata una gamma di cartografie:

- Lowrance NauticPath
- Navionics Gold
- Navionics Platinum
- Navionics Platinum +

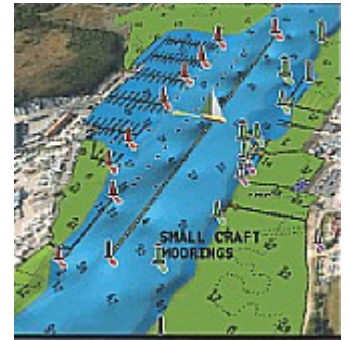
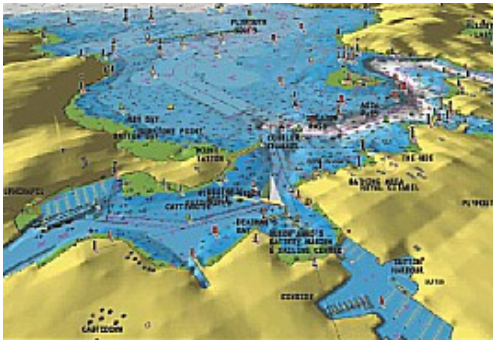


I prodotti non distribuiti dalla Navico in EMEA e APAC saranno delimitate, e la cartografia in queste regioni non funzionerà se non verrà sbloccata.

La cartografia in HDS non è condivisibile in rete; la scheda cartografica SD dovrà essere installata in ogni apparato, tuttavia i dati di navigazione saranno disponibili in rete via Ethernet.

Navionics TurboView®

- TurboView è una applicazione Navionics che debutterà esclusivamente con la Navico nel febbraio 2009*
- TurboView è un visualizzatore 2D / 3D simile a NavNet 3D
- Cartografia supportata (via scheda SD):



Ecoscandaglio a banda larga

1. Più elevata sensibilità

Gli ecoscandagli a banda larga sono più sensibili di quelli attuali, il che significa:

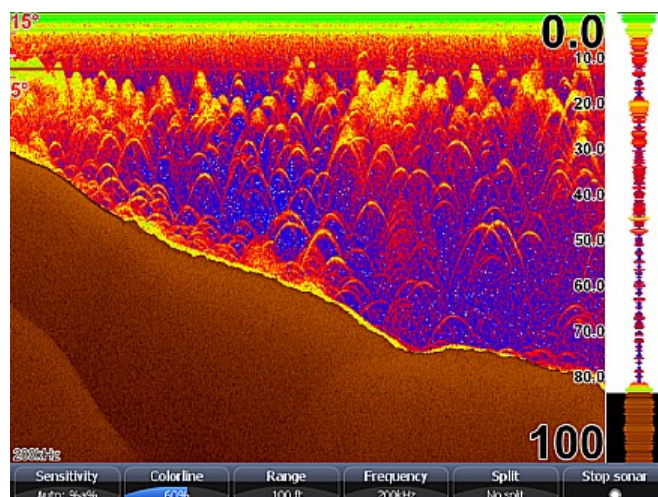
- Più ampio cono di emissione (rileva prima pesci e oggetti)
- Rileva pesci più piccoli e più profondi
- Si possono ottenere migliori risultati alle basse sensibilità.
- Il blocco del fondo può essere tenuto a velocità più elevate
- La sensibilità viene ottenuta con assai minor potenza emessa (250 W picco a picco).

2. Meno echi parassiti e miglior discriminazione dei pesci

- Gli ecoscandagli a banda larga riescono a distinguere meglio la differenza fra pesci, strutture del fondo, termoclini ed altri pesci.
- Minor disturbi nella colonna d'acqua ed in superficie significa immagini più nitide.

3. Doppia frequenza in acque basse

- La doppia banda consente la frequenza di 83 kHz negli skimmer standard da 1".
- Gli 83 kHz hanno un cono di emissione più ampio (con maggiori echi di superficie) e vanno più profondi.
- La separazione delle frequenze consente di mostrare meglio pesci e archi migliori
- Maggiore penetrazione in profondità nell'acqua
- Tracciato del fondo e visualizzazione dei pesci in acque molto profonde.

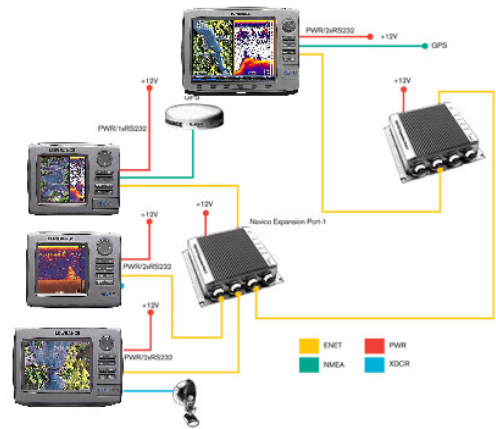


Visualizzazione dati

Nell'HDS i dati vengono visualizzati anche utilizzando la funzione di Sovrapposizione Dati o con il pannello Info.

- La sovrapposizione dati consente di sistemare una voce in una pagina qualsiasi del sistema, facendone apparire il valore su di uno strumento analogico o su uno digitale.
- Il pannello Info può essere usato per la gestione a tutto schermo del carburante o del motore.

I dati hanno origini sia dai sensori interni sia da quelli collegati su porta seriale (compresa l'NMEA 0183), NMEA 2000, o in rete Ethernet.



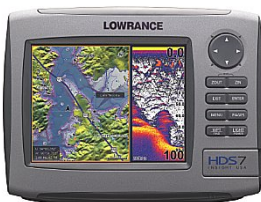
HDS-10 Fishfinder GPS Chartplotter



HDS-10



HDS-8



HDS-7



HDS-5

Collegamento in rete NMEA 2000 ed Ethernet

L'HDS supporta l'NMEA 2000 (Lowrance NET) e il LowranceNET Ethernet NMEA 2000 è uno standard industriale a più basso costo, più bassa velocità e ad alta affidabilità usato per sensori a basso costo e interconnessioni per costruttori diversi.

- Elevata affidabilità per le applicazioni di gestione del motore.
- Richiede alimentazione indipendente, cosicché l'avviamento implica anche l'impostazione della rete.
- Dovranno essere rispettate le regole di struttura della rete.
- Una volta che un cliente avrà installato il kit di avviamento eventuali altri sensori potranno essere aggiunti facilmente.
-

Ethernet è ad alta velocità e a banda larga. Le reti Marine Ethernet sono proprietarie:

- Consente l'inserimento in rete di sistemi a banda larga.
- Semplice schema della rete
- L'HDS supporta la completa condivisione di ecoscandagli, radar, ricevitori meteo e radio, waypoints / rotte / percorsi (non carte), ed alcuni sensori ed allarmi.
- I waypoint NMEA 2000 di vecchio stile sono ancora supportati.

HDS Fishfinder/GPS Chartplotter

		Netto	Con Iva
000-0140-03	HDS-10 Senza trasduttore GPS interno .	3169,00	3802,80
000-0140-08	HDS-8 Senza trasduttore GPS interno .	2431,00	2917,20
000-0140-37	HDS-7 Senza trasduttore GPS interno.	1575,00	1890,00
000-0140-43	HDS- 50/200 Include trasduttore di poppa doppia frequenza (8000W a 50KHz) GPS interno.	1018,00	1221,60
000-0140-01	HDS-5 83/200 Include trasduttore di poppa doppia frequenza GPS interno .	950,00	1140,00
000-0140-33	HDS-5 Senza trasduttore GPS interno.	885,00	1062,00

HDS- Multifunction GPS Chartplotter



HDS-10M



HDS-8M



HDS-7M



HDS-5M

HDS Multifunction GPS Chartplotter

		Netto	Con Iva
000-0140-04	HDS-10m GPS interno.	2375,00	2850,00
000-0140-11	HDS-8m GPS interno.	1809,00	2170,80
000-0140-18	HDS-7m GPS interno.	1142,00	1370,40
000-0140-25	HDS-5m GPS interno.	762,00	914,40

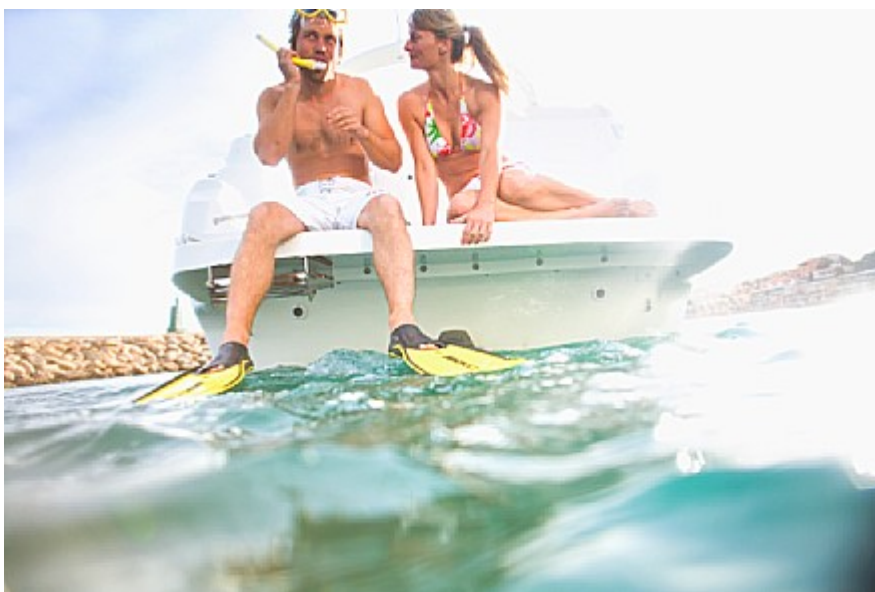
Antenna GPS

		Netto	Con Iva
000-0125-28	LGC-4000 GPS antenna esterna	289,00	346,80
000-0125-31	LGC-4000 Baja GPS antenna esterna	346,00	415,20



HDS Eco		Netto	Con Iva
000-0140-29	HDS-5X Senza Trasduttore	703,00	843,60
000-0140-27	HDS-5X Con Trasduttore 83/200 KHz	774,00	928,80
000-0140-28	HDS-5X Con Trasduttore 50/200 KHz	845,00	1014,00

Trasduttori		Netto	Con Iva
00-0106-77	Trasduttore specchio di poppa 50/200KHz temp. 600W	145,00	174,00
000-0136-02	Trasd.passante filo scafo in plastica 50/200KHz P319 600W	167,00	200,40
000-0136-03	Trasd. Interno scafo 200KHzP79 600W	119,00	142,80
000-0136-04	Trasd. passante filo scafo bronzo 50/200KHz Incl.12° B60 600W	252,00	302,40
000-0136-05	Triducer passante bronzo con barchetta 50/200KHz B744V 600W	354,00	424,80
000-0136-06	Trasd. passante filo scafo bronzo incl.12° 50/200KHz B164 1KW	839,00	1006,80
000-0136-00	Trasd. passante bronzo con barchetta 50/200KHz B258	594,00	712,80
000-0106-82	Trasd. passante bronzo con barchetta 50/200KHz B260	932,00	1118,40
000-0106-91	Trasd. Interno scafo 50/200KHz M260 1KW	839,00	1006,80
000-0099-95	TS-1BL Sensore di temperatura per TEMP 1.	41,00	49,20
000-0099-96	SP-BL Sensore di velocità.	59,00	70,80
000-0099-97	ST-TBL Sensore combinato di velocità e temperatura.	68,00	81,60



Specifiche Tecniche HDS

	HDS 10"	HDS 8"	HDS 7"	HDS 5"	X 5"
Dimensione schermo:	10,4"	8,4"	6,4"	5"	5"
Dimensioni:	31,2 L x 22,5 H x 9,2 P Cm	26,9 L x 19,7 H x 9,4 cm	22,3 L x 16,4 H x 8,8 P cm	18,4 L x 14,5 H x 8,8 P cm	18,4 L x 14,5 H x 8,8 P cm
Installazione:	Staffa / incasso dal Davanti	Staffa / incasso dal davanti	Staffa / incasso dal davanti	Staffa / incasso dal davanti	Staffa / incasso dal davanti
Luminosità:	1.000 Nits	1.000 Nits	1.000 Nits	1.000 Nits	1.000 Nits
Impermeabilità	IPX-7	IPX-7	IPX-7	IPX-7	IPX-7
Rete:	NMEA 0183, NMEA 2000, Ethernet	NMEA 0183, NMEA 2000, Ethernet	NMEA 0183, NMEA 2000, Ethernet	NMEA 0183, NMEA 2000, Ethernet	NMEA 0183, NMEA 2000, Ethernet
Risoluzione:	600x800 pixels	600x800 pixels	480x480 pixels	600x800 pixels	600x800 pixels
Peso:	2,1 kg	1,8 kg	1,3 kg	2,1 kg	2,1 kg
Retroilluminazione:	a LED bianchi	a LED bianchi	a LED bianchi	a LED bianchi	a LED bianchi
Alimentazione:	10 – 17 V, max 750 mA	10 – 17 V, max 750 mA	10 – 17 V, max 750 mA	10 – 17 V, max 750 mA	10 – 17 V, 750 mA
Radar:	Sì, input Ethernet	Sì, input Ethernet	Sì, input Ethernet	Sì, input Ethernet	Sì, input Ethernet
Lingue:	23, italiano	23, italiano	23, italiano	23, italiano	23, italiano
Generali:	ecoscandaglio a banda larga incorporato	ecoscandaglio a banda larga incorporato	ecoscandaglio a banda larga incorporato	ecoscandaglio a banda larga incorporato	ecoscandaglio a banda larga incorporato
Tipo Tx:	Montaggio specchio di poppa o altro.	Montaggio su specchio di poppa o altro.	Montaggio su specchio di poppa o altro.	Montaggio su specchio di poppa o altro.	Montaggio su specchio di poppa o altro.
Potenza:	250 W / 32 W RMS	250 W / 32 W RMS	250 W / 32 W RMS	250 W / 32 W RMS	250 W / 32 W
Profondità:	fino a 1.524 m in base al trasduttore	fino a 1.524 m in base al trasduttore	fino a 1.524 m in base al trasduttore	fino a 1.524 m in base al trasduttore	fino a 1.524 m in base al trasduttore
Antenna:	Antenna GPS interna: 1 Hz SirfStar III 16 canali con disponibilità di antenna esterna a 5 Hz.	Antenna GPS interna: 1 Hz SirfStar III 16 canali con disponibilità di antenna esterna a 5 Hz.	Antenna GPS interna: 1 Hz SirfStar III 16 canali con disponibilità di antenna esterna a 5 Hz.	Antenna GPS interna: 1 Hz SirfStar III 16 canali con disponibilità di antenna esterna a 5 Hz.	–
Waypoints	5000	5000	5000	5000	–
Rotte:	200 rotte con 100 waypoint ciascuna	200 rotte con 100 waypoint ciascuna	200 rotte con 100 waypoint ciascuna	200 rotte con 100 waypoint ciascuna	–
Carta base:	Carta base mondiale Navionics	Carta base mondiale Navionics	Carta base mondiale Navionics	Carta base mondiale Navionics	–
Opzioni cartografiche:	Lowrance NauticPath, Navionics Platinum +, Navionics Turbo-view. Visore cartografico a 2D e 3D	Lowrance NauticPath, Navionics Platinum +, Navionics Turbo-view. Visore cartografico a 2D e 3D	Lowrance NauticPath, Navionics Platinum +, Navionics Turbo-view. Visore cartografico a 2D e 3D	Lowrance NauticPath, Navionics Platinum +, Navionics Turbo-view. Visore cartografico a 2D e 3D	–

Specifiche Tecniche HDS

	HDS 10m"	HDS 8m"	HDS 7m"	HDS 5m"
Dimensione schermo:	10,4"	8,4"	6,4"	5"
Dimensioni:	31,2 L x 22,5 H x 9,2 P Cm	26,9 L x 19,7 H x 9,4	22,3 L x 16,4 H x 8,8 P cm cm	18,4 L x 14,5 H x 8,8 P cm
Installazione:	Staffa / incasso dal Davanti	Staffa / incasso dal davanti	Staffa / incasso dal davanti	Staffa / incasso dal davanti
Luminosità:	1.000 Nits	1.000 Nits	1.000 Nits	1.000 Nits
Impermeabilità:	IPX-7	IPX-7	IPX-7	IPX-7
Rete:	NMEA 0183, NMEA 2000, Ethernet	NMEA 0183, NMEA 2000, Ethernet	NMEA 0183, NMEA 2000, Ethernet	NMEA 0183, NMEA 2000, Ethernet
Risoluzione:	600x800 pixels	600x800 pixels	480x480 pixels	600x800 pixels
Peso:	2,1 kg	1,8 kg	1,3 kg	2,1 kg
Retroilluminazione:	a LED bianchi	a LED bianchi	a LED bianchi	a LED bianchi
Alimentazione:	10 – 17 V, max 750 mA	10 – 17 V, max 750 mA	10 – 17 V, max 750 mA	10 – 17 V, max 750 mA
Radar:	Sì, input Ethernet	Sì, input Ethernet	Sì, input Ethernet	Sì, input Ethernet
Lingue:	23, italiano	23, italiano	23, italiano	23, italiano
Antenna:	Antenna GPS interna: 1 Hz SirfStar III 16 canali con disponibilità di antenna esterna a 5 Hz	Antenna GPS interna: 1 Hz SirfStar III 16 canali con disponibilità di antenna esterna a 5 Hz.	Antenna GPS interna: 1 Hz SirfStar III 16 canali con disponibilità di antenna esterna a 5 Hz.	Antenna GPS interna: 1 Hz SirfStar III 16 canali con disponibilità di antenna esterna a 5 Hz.
Waypoints	5000	5000	5000	5000
Rotte:	200 rotte con 100 waypoint ciascuna	200 rotte con 100 waypoint ciascuna	200 rotte con 100 waypoint ciascuna	200 rotte con 100 waypoint ciascuna
Carta base:	Carta base mondiale Navionics	Carta base mondiale Navionics	Carta base mondiale Navionics	Carta base mondiale Navionics
Opzioni cartografiche:	Lowrance NauticPath, Navionics Platinum +, Navionics Turbo-view. Visore cartografico a 2D e 3D	Lowrance NauticPath, Navionics Platinum +, Navionics Turbo-view. Visore cartografico a 2D e 3D	Lowrance NauticPath, Navionics Platinum +, Navionics Turbo-view. Visore cartografico a 2D e 3D	Lowrance NauticPath, Navionics Platinum +, Navionics Turbo-view. Visore cartografico a 2D e 3D

Il nuovo Sounder 1 a banda larga Lowrance

Presentazione della tecnologia della nuova generazione di fishfinders della Lowrance. Questo esclusivo scandaglio ottimizzato da uno speciale software produce echi impareggiabili per nitidezza e mostra la più impressionante definizione del mondo subacqueo, mai raggiunta. Fornisce una separazione purificata digitalmente di pesci, strutture, termocline e fondale, mentre, d'altro canto, praticamente elimina del tutto gli echi parassiti di superficie e della turbolenza dell'acqua. Estende inoltre la penetrazione in profondità per centinaia di metri senza per questo perdere in leggibilità del fondo.

Utilizzabile su di un singolo apparato Lowrance con un connettore a 5 pin ethernet, oppure collegabile in rete su di un'ampia gamma di modelli Lowrance compatibili, la tecnologia di scandaglio a larga banda della Lowrance rappresenta il nuovo standard massimo di prestazioni.



Nuova Porta-1 di espansione Navico

Hub, plug and play, per la condivisione dei dati ad alta velocità di molteplici apparati HDS LCX, LMS e GlobalMap® con le prestazioni del modulo Sounder 1 a banda larga, mediante una rete di bordo. Porte di espansione stagne resistenti all'ambiente corrosivo marino. Le porte inutilizzate vengono tappate per impieghi futuri.

NETWORK

	Netto	Con Iva
000-0132-00 LBS-1 Box Echo digitale	735,00	882,00
000-0132-03 NEP-1 hub rete Gialla	242,00	290,40

Accessori Network

	Netto	Con Iva
000-0127-51 Cavo Prolunga rete Gialla 1.5m	24,00	28,80
000-0127-29 Cavo Prolunga rete Gialla 4m	34,00	40,80
000-0127-30 Cavo Prolunga rete Gialla 7m	48,00	57,60
000-0127-37 Cavo Prolunga rete Gialla 15m	64,00	76,80

Collegamento in rete Lowrance NMEA 2000®

Rete Multi stazione Impianti Ethernet

Oltre alla possibilità di collegamento ad apparati compatibili per le multi stazioni, per condividere i dati di bordo, Lowrance offre una gamma completa di cablaggi, strumenti e sensori per la rete NMEA 2000® a bassa ampiezza di banda.

Con una ventina di apparati che dispongono un connettore rosso approvato per NMEA 2000®, solamente Lowrance è in grado di offrire la più ampia, completa scelta di interfacce configurabili dall'operatore, per apparati di monitoraggio e la condivisione in rete di waypoint e sonar.

Cavi di interfaccia motore

Cavi per il collegamento di fuoribordo delle marche primarie alle reti NMEA 2000® per la visualizzazione dei dati del motore.

Interfaccia motori Yamaha (modelli recenti)

Interfaccia motori Suzuki (gamma DF)

Interfaccia motori Evinrude (E-TEC).

Sonde elettroniche (EPs)

Sensori con sonda elettronica certificati NMEA 2000®, ciascuno con un proprio microprocessore "smart module"

che trasmette i dati monitorati per la visualizzazione su tutti gli apparati in rete. Ognuno è completamente programmabile per la maggior precisione dei dati forniti.

EP-60R Flusso Carburante

Solo benzina, uno per motore. Con tecnologia su zaffiro prolunga la vita e aumenta la precisione anche sui flussi

bassi. Uscite dati per la rete: Flusso carburante, Carburante usato sul percorso e carburante usato nella stagione.

EP-65R Livello fluidi

Compatibile per la maggior parte delle barche e per vari liquidi: carburante, acque potabili, di scarico e nere, serbatoio vivo ed olio. Consente la calibratura per la maggior precisione di lettura anche su barche con forma di serbatoi irregolare.

EP-70R Velocità

Elicetta per la visualizzazione di velocità e distanza; precisa per il rilevamento di corrente e basse velocità.

EP-80R Temperatura

Sensore configurabile per letture di temperatura dell'acqua di superficie, serbatoio del vivo, serbatoio delle esche, cabina e sala macchine: da -20° C a +80° C.

EP-80R TH Temperatura

Sensore di temperatura dell'acqua configurabile per installazioni passanti scafo.

EP-90R Pressione

Pressione olio configurabile

Sensori e Cavi NMEA 2000		Netto	Con Iva
000-0124-69	N2K starter kit	47,00	56,40
000-0119-79	N2K-T-RD Connettore a "T". Da utilizzare con reti rosse NMEA.	14,00	16,80
000-0119-88	N2KEXT-2RD Cavo prolunga da 2'. Da utilizzare con LGC-3000 e reti rosse NMEA	22,00	26,40
000-0127-53	N2KEXT-6RD Cavo prolunga da 2'. Da utilizzare con LGC-3000 e reti rosse NMEA	37,00	44,40
000-0119-86	N2KEXT-15RD Cavo prolunga da 15'. Da utilizzare con LGC-3000 e reti rosse NMEA	37,00	44,40
000-0119-83	N2KEXT-25RD Cavo prolunga da 25'. Da utilizzare con LGC-3000 e reti rosse NMEA.	49,00	58,80

		Netto	Con Iva
000-0120-39	EP-60R Sensore elettronico di flusso del carburante. Include (119-79) e 10 ft di cavo. LMF200-LMF400	72,00	86,40
000-0120-41	EP-65R Sensore elettronico di livello del carburante. Include N2K-TRD (119-79) e 10 ft di cavo. LMF200-LMF400-	67,00	80,40
000-0120-49	EP-70R Sensore elettronico di velocità. Include N2K-T-RD (11979) e 10 ft di cavo. LMF200-LMF400-	67,00	80,40
000-0120-51	EP-80R Sensore elettronico di temperatura. Include N2K-T-RD (119-79) e 10 ft di cavo. LMF200-LMF400-	58,00	69,60
000-0120-53	EP-80R TH Sensore elettronico passa scafo di temperatura. Include N2K-T-RD (119-79) e 10 ft di cavo. LMF200-LMF400-	58,00	69,60
000-0120-73	EP-85R dispositivo di memoria	67,00	80,40
000-0120-29	EP-90R sensore pressione	72,00	86,40
000-0120-62	Interfaccia tra motore Evinrude e rete NMEA 2000	49,00	58,80
000-0120-55	Interfaccia tra motore Suzuki e rete NMEA 2000	58,00	69,60
000-0120-37	Interfaccia tra motore Yamaha e rete NMEA 2000	49,00	58,80
000-0127-45	Adattatore SimNet to NMEA2000	81,00	97,20
000-0119-75	N2K-PWR-RD Cavo di alimentazione. Da utilizzare con reti rosse NMEA.	43,00	51,60
000-0127-04	NAC-MRD2MBL Cavo adattatore rete NMEA. Adatta connettori maschio rosso con maschio blu.	19,00	22,80
000-0127-05	NAC-FRD2FBL Cavo adattatore rete NMEA. Adatta connettori femmine rosso con femmine blu.	19,00	22,80

Nuovo Radar digitale ad alta definizione

Grazie all'avanzata tecnologia di elaborazione digitale del segnale, Lowrance è ora in grado di offrire due nuovi radome digitali ad alta definizione per una discriminazione veloce ed estremamente dettagliata dei bersagli radar.

Compatti, leggeri collegabili in rete entrambi capaci di un'ottima rilevazione di bersagli piccoli e lontani con una superba precisione in ogni condizione. Anche al buio, nella nebbia e con la pioggia con estrema facilità ed elevatissime prestazioni.

Sovrapposizione Radar sulla carta

Interfaccia la cartografia e le battute del radar in un'unica videata ricca di dettagli se lo si accoppia ad un sensore di prora Simrad opzionale.

Visione chiarissima

Sintonia automatica, regolazione della soppressione degli echi parassiti di pioggia e di mare.

Di guardia

Allarmi Zone di Vigilanza per i bersagli che entra nell'area di scansione definita dall'operatore.

STC intelligente

Curve digitali di controllo temporale della sensibilità per la reiezione degli echi parassiti con l'impostazione di soglie di potenza/distanza dei ritorni

Riconoscimento a colori

Scelte di tavolozze di colori per incrementare la distinzione dei bersagli in base alle condizioni di vista.

Nuovo Radome LRA-1800

- 2 kW, scanner da 18" con processore da 2 kW
- ampiezza fascio di 5,2° orizzontale e 25° verticale
- portata fino a 24 miglia marine



Nuovo Radome LRA-2400

- 4 kW, scanner da 24" con processore da 4 kW
- ampiezza fascio di 4° orizzontale e 25° verticale
- portata fino a 36 miglia marine

RADAR		Netto	Con Iva
000-0102-38	LRA-1800* Antenna Digitale 2 kW radome radar predisposta per collegamento rete Lowrance	1772,00	2126,40
000-0102-39	LRA-2400* Include antenna radome 4 kW e cavo di alimentazione con adattatore.	2890,00	3468,00
RADAR Accessori		Netto	Con Iva
22090187	FC40 Fluxgate Compass	422,00	506,40
22090195	RC42 Rate Gyro Fluxgate Compass	580,00	696,00

Specifiche Tecniche Radar

	LRA-1800	LRA-2400
Tipo	Radome	Radome
Dimensione/peso	45 cm 4,2 kg	60 cm 10 kg
Potenza uscita	2 kW	4 Kw
Portata massima	24 nm	36 nm
Ampiezza fascio (O/V)	5.2°/25°	4°/25°
Tensione richiesta	10.8 – 15.6 vCC	10.8 – 42 vCC
Velocità di rotazione	27 giri/min	27 giri/min

Broadband-Radar

Il radar a banda larga della Navico — che utilizza tecnologie allo stato solido simili a quelle impiegate nelle applicazioni radar dei radar militari e certificate IMO — è diverso da tutti gli altri presenti nel mercato della nautica da diporto. Metterà a disposizione di tutti i navigatori del mondo una schiera di importanti prestazioni e di vantaggi per la sicurezza, con in più migliore definizione e separazione dei target particolarmente in acque ristrette — dove questo è più necessario.



RADAR Broadband

		Netto	Con Iva
BR24	Antenna radar Broadband, 24 Miglia	2.083.00	2.499.60

I naviganti che useranno questi sistemi radar di nuova generazione saranno in grado di differenziare con chiarezza i moli, i segnalatori di canali, le briccole, le imbarcazioni all'ormeggio ed altri importanti target fino ad una distanza minima di una sessantina di metri. I navigatori potranno anche aspettarsi una risoluzione dei target dai 2 ai 3 metri fino a 10 miglia con una portata massima di 24 miglia.

La tecnologia al 100% allo stato solido della Navico consente un funzionamento InstantOn™ — senza alcun tempo di preriscaldamento. Il radar a banda larga elimina la necessità di tenere l'apparato in "stand by" quando improvvisamente scende l'oscurità, il cattivo tempo o la nebbia. Questa prerogativa esclusiva è ideale per i velisti che vogliono restare allerta senza intaccare profondamente le risorse di energia, o come quando si è all'ancora e si vuole disporre di informazioni immediate senza per questo mantenere acceso il radar di continuo..

Un altro importante vantaggio della tecnologia a banda larga sta nel fatto che la potenza di trasmissione sarà di 2000 volte inferiore a quella dei radar tradizionali eliminando praticamente del tutto le emissioni dannose dell'antenna. Questo significa che non si otterrà solamente un considerevole risparmio di consumo di energia elettrica (vantaggio considerevole per i velisti e per le imbarcazioni minori), ma che la compatta cupola dell'antenna potrà essere montata in luoghi prima impensabili.

Combo – Globalmap 5150

GlobalMap® 5150c

Plotter cartografico a colori di prima installazione. Funziona sia con cartografia Navionics Gold o NauticPath.

Uscite NMEA 0183 per collegarlo a radio VHF DSC o autopiloti. Non compatibile con NMEA2000 o con Ethernet.



M52i S/GPS Ecoscandaglio Compatto

Display TFT da 3,5" ad alto contrasto.
Risoluzione 320 x 240 pixels.
Ricevitore GPS a 12 canali paralleli.
Potenza di picco 800W.
Profondità massima 600 piedi.



M68C S/Map Ecoscandaglio Compatto

Display TFT da 3,5" ad alto contrasto.
Risoluzione 320 x 240 pixels.
Ricevitore GPS a 12 canali paralleli.
Potenza di picco 800W.
Profondità massima 600 piedi.



HDS Fishfinder/GPS Chartplotter

		Netto	Con Iva
000-0116-32	GM 5150C Include modulo GPS LGC-12W.	593,00	711,60
000-0116-091	Include trasduttore di poppa 106-48 mono frequenza 200KHz (800W). Profondità, posizione e temperatura.	324,00	388,80
000-0116-03	Include trasduttore di poppa mono frequenza 200KHz (800W). Profondità e temperatura (HST-WSU).	528,00	633,60
000-0116-07	Include trasduttore di poppa mono frequenza 200KHz (800W). Profondità e temperatura (HST-50/200-WSU).	622,00	746,40
000-0116-05	M68c S/MAP senza trasduttori.	505,00	606,00

Una meraviglia monocromatica Serie X

Dalla potenza, ai pixels, al prezzo, Lowrance offre una ampia scelta di prestazioni imbattibili per i pescatori professionisti che preferiscono gli schermi monocromatici per l'identificazione dei pesci.

X135

Il più potente e diffuso fishfinder monocromatico della famiglia Lowrance ad alta risoluzione. Collegamento plug and play alle reti ed ai sensori NMEA 2000®.

- Trasduttori Skimmer® con sensore temperatura e campo di rilevamento pesci di 60°.
- 4000 W picco a picco / 500 W RMS, profondità di 305 m.

X136 df

Il modello costiero dell'X135 per acque salate profonde e inseguimento in profondità.

- Trasduttori Skimmer® a doppia frequenza 50/200 kHz con sensore temperatura incorporato.
- 500 W RMS / 4000 W picco a picco, profondità di 762 m a 50 kHz
- Sensore velocità/distanza



X125

Fishfinder Lowrance senza compromessi, alte prestazioni ad un prezzo eccezionale. Non adatto alle reti NMEA 2000®.

- Trasduttori Skimmer® da 200 kHz con sensore temperatura e campo di rilevamento pesci di 60°.
- 2400 W picco a picco / 300 W RMS, profondità 274m.

X96

Prestazioni adatte alla pesca in acque interne e lungo costa.

- Trasduttori Skimmer® da 200 kHz con sensore temperatura e campo di rilevamento pesci di 60°.
- 1500 W picco a picco / 300 W RMS, profondità 274 m.

Serie X		Netto	Con Iva
000-0110-76	X-96 Include trasduttore di poppa 106-48 200KHz (1500W).Profondità e temperatura.	292,00	350,40
000-0117-07	X-125 Include trasduttore di poppa mono frequenza 200KHz Profondità e temperatura.	304,00	364,80
000-0117-012	X-135 Include trasduttore di poppa mono frequenza 200KHz (2400W). Profondità e temperatura.	421,00	505,20
000-0117-132	X-135 Senza trasduttore	370,00	444,00
000-0117-022	X-136DF Include trasduttore di poppa doppia frequenza 50/200KHz (4000W a 50KHz), sensore di temperatura e sensore di velocità . Profondità, velocità e temperatura.	520,00	624,00

Quando lo spazio a bordo è essenziale e non si possono tollerare errori nella ricerca dei pesci, confidate in Lowrance per un'ampia scelta di ecoscandagli solidi, impermeabili, compatti e dalle prestazioni elevate.

X67c Ecoscandaglio da 200 kHz

Concedete a voi stessi ed ai vostri occhi i meravigliosi colori dell'X67c Lowrance, completamente reclinabile, con il luminosissimo display perfettamente visibile anche in pieno sole. Accessibile e ricco di caratteristiche e funzioni di ricerca pesci, l'X67c è il sogno di ogni pescatore reso realtà.



X52 Sonar da 200 kHz

Sempre attuale, potente e compatto è ancora un ottimo acquisto. È il fishfinder monocromatico ad alta risoluzione compatto e con un prezzo appetibile.

- Collegabile alle reti ed ai sensori NMEA 2000®, per la condivisione dei dati.
- Trasduttore Skimmer® da 200 kHz per specchio di poppa con sensore della temperatura incorporato e campo di rilevamento pesci di 60°.
- 1500 W picco a picco / 188 W RMS; profondità di 244 m.
- Ricevitore super sensibile esalta le prestazioni del sonar sia in acque basse che profonde
- Funzione FishReveal™ rivela i bersagli nascosti in zone coperte o dagli echi parassiti.
- Cadenza di Ping regolabile con HyperScroll™ automatico per scandagli ad alta velocità.
- Display flasher LCD in tempo reale.
- GRAYLINE™ che esalta la separazione dei bersagli ed aiuta a definire la natura del fondo.



X50 DS Ecoscandaglio doppia ricerca 83/200 kHz

Dall'innovazione Lowrance nasce questo versatile sonar a doppia ricerca da 82/200 kHz che assicura una completa copertura dalle acque basse a quelle profonde. Con un superbo dettaglio dei bersagli, è l'ideale sia per la pesca sui laghi sia lungo costa. Massima facilità d'uso ad un prezzo conveniente: L'X50DS. Un pacchetto compatto e completo.

- Trasduttore a doppia ricerca Skimmer® per montaggio su specchio di poppa, con sensore della temperatura incorporato e con una copertura di 120° a 83 kHz
- 1500 W picco a picco / 188 W RMS
- Profondità: dalle acque bassissime fino ai 305 m.
- Funzione FishReveal™ rivela i bersagli nascosti in zone coperte o dagli echi parassiti
- Funzionamento con elaborazione automatica avanzata del segnale (ASP™).
- GRAYLINE™ che esalta la separazione dei bersagli ed aiuta a definire la natura del fondo
- Zoom con schermo ripartito e allarmi sonar.



X59 DF Ecoscandaglio da 50/200 kHz

È la versione costiera dell'X52 per acque salate profonde o per inseguimenti in profondità.

- Trasduttore a doppia frequenza Skimmer® da 50/200 kHz con sensore della temperatura incorporato.
- 300 W RMS / 2400 W picco a picco; profondità di 457 m a 50 kHz.
- Sensore di velocità e distanza

Serie X		Netto	Con Iva
000-0110-68	X50DS con trasduttore di poppa 106-48 mono frequenza 200 kHz (1500W). Profondità e temperatura.	180,00	216,00
000-0110-612	X-52 Include trasduttore di poppa 106-73 200KHz 1500W. Profondità e temperatura.	247,00	296,40
000-0110-632	X-59DF Include trasduttore di poppa 106-77 doppia frequenza 50/200KHz (2400W a 50KHz), sensore di velocità 99-96. Profondità, velocità e temperatura.	308,00	369,60
000-0110-502	X-67C Include trasduttore di poppa 106-48 200KHz 800W. Profondità e temperatura.	388,00	465,60

Specifiche Tecniche

	X135	X136c df	X125	X126c df	X50 ds	X67c	X52	X59 df
Display	5"/ diagonale 12,7 cm, 16 bit a colori SolarMAX TFT	5"/ diagonale 12,7 cm, 16 bit a colori SolarMAX TFT	5"/ diagonale 12,7 cm, 16 bit a colori SolarMAX TFT	5"/ diagonale 12,7 cm, 16 bit a colori SolarMAX TFT	4"/ diagonale 10,2 cm, Film superTwist	3,5"/ diagonale 8,9cm, 256 colori matrice attiva TFT	4"/ diagonale 10,2 cm, Film superTwist	4"/ diagonale 10,2 cm, Film superTwist
Risoluzione	480V x 480H (230,400 pixels)	480V x 480H (230,400 pixels)	480V x 480H (230,400 pixels)	480V x 480H (230,400 pixels)	240V x 160H (38,400 pixels)	320V x 240H (102,400 pixels)	240V x 160H (38,400 pixels)	240V x 160H (38,400 pixels)
Retroilluminazione	A LED bianco schermo e tastiera	A LED bianco schermo e tastiera	A LED bianco schermo e tastiera	A LED bianco schermo e tastiera	Incandescente schermo e tastiera	A LED bianco schermo e tastiera	A LED bianco schermo e tastiera	A LED bianco schermo e tastiera
Potenza	4000 W picco a picco (500 W RMS) 200 kHz	4000 W picco a picco (500 W RMS) 50/200 kHz	2.400 W picco a picco (300 W RMS) 200 kHz	4000 W picco a picco (500 W RMS) 50/200 kHz	1.500 W picco a picco (188 W RMS) 83/200 kHz (Doppiaricerca)	1.500 W picco a picco (188 W RMS) 200 kHz	1.500 W picco a picco (188 W RMS) 200 kHz	2.400 W picco a picco (300 W RMS) 50/200 kHz
Profondità	Fino a 305 m a 200 kHz	Fino a 762 m a 50 kHz	Fino a 274 m a 200 kHz	Fino a 518 m a 50 kHz	Fino a 305 m a 83 kHz	Fino a 183 m a 200 kHz	Fino a 183 m a 200 kHz	Fino a 457 m a 50 kHz
Temperatura	Standard con trasduttore selezionato	Standard con trasduttore selezionato	Standard con trasduttore selezionato	Standard con trasduttore selezionato	Standard con trasduttore selezionato	Standard con trasduttore selezionato	Standard con trasduttore selezionato	Standard con trasduttore selezionato
Funzioni Principali	GRAYLINE™, ASP™, Zoom con schermo ripartito HyperScroll™ FishReve™, NMEA 2000®	GRAYLINE™, ASP™, Zoom con schermo ripartito HyperScroll™ FishReveal™, NMEA 2000®	GRAYLINE™, ASP™, Zoom con schermo ripartito HyperScroll™ FishReveal™	GRAYLINE™, ASP™, Zoom con schermo ripartito HyperScroll™ FishReveal™	GRAYLINE™, ASP™, Zoom con schermo ripartito HyperScroll™	GRAYLINE™, ASP™, Zoom con schermo ripartito HyperScroll™	GRAYLINE™, ASP™, Zoom con schermo ripartito HyperScroll™ FishReveal™, NMEA 2000®	GRAYLINE™, ASP™, Zoom con schermo ripartito HyperScroll™ FishReveal™, NMEA 2000®
Allarmi	Profondità/ bassofondo/ pesci/zona Opzionale	Profondità/ bassofondo/ pesci/zona Standard con trasduttore selezionato	Profondità/ bassofondo/ pesci/zona Opzionale	Profondità/ bassofondo/ pesci/zona Standard con trasduttore selezionato	Profondità/ bassofondo/ pesci/zona Nessuno	Profondità/ bassofondo/ pesci/zona Opzionale	Profondità/ bassofondo/ pesci/zona Opzionale	Profondità/ bassofondo/ pesci/zona Standard con trasduttore selezionato
Velocità Distanza								

iFinder®GO2

Ecco un GPS + EGNOS portatile monocromatico che racchiude la precisione di un ricevitore a 16 canali paralleli con cartografia inclusa in un compatto pacchetto impermeabile.

Pronto, preciso, facile da usare ricco di funzioni e ad un prezzo stupefacente. Autonomia di oltre 50 ore con 2 pile AA.

È un'ottima scelta per i neofiti e un GPS di riserva per il navigatore principale.

Caratteristiche principali

- GPS+EGNOS preciso a 16 canali paralleli
- Memoria di 64 MB con carta regionale base dove disponibile.
- 42 icone grafiche per marcare località.
- Memorizza fino a 1000 rotte / 1000 waypoints / 100 percorsi richiamabili.
- Standard di impermeabilità IPX7.
- Autonomia di oltre 50 ore con due pile AA (non incluse)



iFinder® H20 c

Per i pescatori, gli appassionati di nautica e per tutti coloro che "navigano" all'aperto è stato realizzato l'iFinder® H20 a colori ad un prezzo equilibrato. La precisione dei GPS+EGNOS con 16 canali paralleli, gli splendidi dettagli a colori ed il rapido aggiornamento delle videate rendono semplice la navigazione e la consultazione. Un menù intuitivo semplifica l'impiego e, come la maggior parte dei modelli iFinder® accetta un'ampia gamma di opzioni cartografiche molto dettagliate e plug and play per navigare sia sulla terra che in acqua. Rappresenta tutto quello che si può avere in un portatile a colori.

Caratteristiche principali

- GPS+EGNOS preciso a 16 canali paralleli
- Alloggiamento impermeabile per le schede di memoria cartografiche SD che vanno dalle Navionics Platinum a tutta la gamma delle Navionics, alle Lowrance NauticPath e FreedomMaps.
- 63 Icone grafiche a colori per segnare le località.
- Memorizza fino a 1000 rotte / 1000 waypoints / 100 percorsi richiamabili.
- Standard di impermeabilità IPX7.
- 14 ore di autonomia con due pile AA (non incluse).
- Fornito con alimentatore a 12V CC



Finder® H20

Tutte le stesse caratteristiche di alta definizione del modello a colori con un display monocromatico, ricevitore GPS + EGNOS a 12 canali paralleli, 42 icone per marcare eventi, 12 ore di autonomia con 2 pile AA (non incluse).

Ifinder		Netto	Con Iva
000-0112-562	iFinder GO2 Inclusa mappa generale.	130,00	156,00
000-0112-152	iFinder H20 Include adattatore di alimentazione per accendisigari 119-03.	225,00	270,00
000-0112-672	iFinder H20c Include adattatore di alimentazione per accendisigari 119-03.	366,00	439,20

iFinder® Expedition™ c

l'iFinder Expedition™ c sia il più diffuso GPS portatile Lowrance sia per la terra che per l'acqua. Ed è molto più che un apparato con display a colori grande, luminoso, e leggibile in pieno sole.

Offre i vantaggi della navigazione GPS+ EGNOS con 16 canali paralleli, oltre al più recente aggancio dei satelliti e aggiornamento della carta. In più dispone di una bussola, dell'altimetro, di un registratore vocale, di marcatore con icone e di memoria per i waypoints e le rotte.

Ma forse il maggior pregio è che questo stupendo navigatore è veramente accessibile a tutti.

Caratteristiche principali

- GPS+EGNOS preciso a 16 canali paralleli
- Alloggiamento impermeabile per le schede di memoria cartografiche SD che vanno dalle Navionics Platinum a tutta la gamma delle Navionics, alle Lowrance NauticPath, Freedom-Maps e Carte memorizzate.
- Bussola elettronica con funzione di sovrapposizione alla carta.
- Altimetro barometrico con avvisi meteo.
- Modalità esclusiva di Scouting per creare margini di perimetro.
- 63 icone grafiche a colori per segnare le località.
- Microfono incorporato per registrare note sui waypoint su scheda di memoria(*)
- Riproduzione di file MP3 da schede di memoria
- 14 ore di autonomia con due pile AA (non incluse).
- Fornito con alimentatore a 12V CC



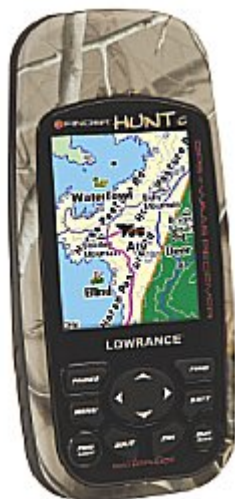
iFinder® Hunt c

Ecco come migliorare la caccia con la tecnologia delle prestazioni di un brillante e versatile GPS a colori. Progettato da cacciatori per i cacciatori, l'iFinder® HUNT c è un robusto GPS a 16 canali paralleli dotato di funzioni incredibili in un vero contenitore mimetico impermeabile RealtreeHardwoods® HD™. Una speciale modalità di Scouting vi consentirà di creare il contorno di un'area e dimarcare le località con icone espressamente pensate per la caccia.

Oltre alla bussola elettronica ed all'altimetro ed una cartografia ad alto dettaglio, l'HUNT c è un compagno ideale sia per la precaccia che per la caccia, ma anche per la pesca, la nautica e dovunque ci si trovi all'aperto.

Caratteristiche principali

- GPS+EGNOS preciso a 16 canali paralleli
- Alloggiamento impermeabile per le schede di memoria cartografiche SD che vanno dalle Navionics Platinum a tutta la gamma delle Navionics, alle Lowrance NauticPath, Freedom-Maps e Carte memorizzate.
- Bussola elettronica con funzione di sovrapposizione alla carta
- Altimetro barometrico con avvisi meteo.
- 80 icone grafiche a colori con 17 specificamente destinate alla caccia.
- Microfono incorporato per registrare note sui waypoint su scheda di memoria.
- Riproduzione di file MP3 da schede di memoria.
- 16 ore di autonomia con due pile AA (non incluse).



iFinder® Hunt

Praticamente con tutte le caratteristiche e le funzioni dell'apparato a colori con un display monocromatico ad alta definizione, ricevitore GPS+EGNOS a 12 canali paralleli, 42 icone segna eventi di cui 17 espressamente dedicate alla caccia. Consente le annotazioni vocali, ma non dispone di lettore MP3.

iFinder		Netto	Con Iva
000-0112-861	iFinder Expedition Include adattatore di alimentazione per accendisigari 119-03.	398,00	477,60
000-0112-331	iFinder Hunt Include adattatore di alimentazione per accendisigari 119-03.	380,00	456,00
000-0112-661	iFinder Hunt c Include cavo di alimentazione per accendisigari (CA-7).	497,00	596,40

Specifiche Tecniche

	iFinder® H20 c	iFinder® H20	iFinder® GO2	iFinder® Expedition™	iFinder® Hunt c	iFinder® Hunt
Ricevitore	16 canali paralleli (GPS +EGNOS)	12 canali paralleli (GPS +EGNOS)	16 canali paralleli (GPS +EGNOS)	16 canali paralleli (GPS +EGNOS)	16 canali paralleli (GPS +EGNOS)	12 canali paralleli (GPS +EGNOS)
Display	2,83"/ diagonale 7,2 cm, 256 colori TFT 320 x 240 pixels Retro LED bianco	3"/ diagonale 7,6 cm, Film Super twist 240 x 180 pixels retroilluminazione a LED bianco	2" Diag. (5 cm) Film SuperTwist 200V x 140Hn pixel amber LED backlit	2,83"/ diagonale 7,2 cm, 256 colori TFT 320 x 240 pixels retroilluminazione a LED bianco	2,83"/ diagonale 7,2 cm, 256 colori TFT 320 x 240 pixels retroilluminazione a LED bianco	3"/ diagonale 7,6 cm, Film SuperTwist 240 x 180 pixels retroilluminazione a LED bianco
Opzioni	Alloggiamento per schede di memoria	Alloggiamento per schede di memoria	nessuno	Alloggiamento per schede di memoria	Alloggiamento per schede di memoria	Alloggiamento per schede di memoria
Cartografiche	MMC/SD per visualizzare FreedomMap™, NauticPath™ e Navionics®	MMC/SD per visualizzare FreedomMap™, NauticPath™ e Navionics®		MMC/SD per visualizzare FreedomMap™, NauticPath™ e Navionics®	MMC/SD per visualizzare FreedomMap™, NauticPath™ e Navionics®	MMC/SD per visualizzare FreedomMap™, NauticPath™ e Navionics®
Funzioni Principali	10 lingue NMEA 0183 Memoria di back-up	10 lingue NMEA 0183 Memoria di back-up	10 lingue NMEA 0183 Memoria di back-up	Bussola, Barometro, Modalità caccia, modalità Scout, annotazioni vocali MP3, 10 lingue, NMEA 0183, memoria di back-up	Bussola, Barometro, Modalità caccia, modalità Scout, annotazioni vocali MP3, 10 lingue, NMEA 0183, memoria di back-up	Bussola, Barometro, Modalità caccia, modalità Scout, annotazioni vocali MP3, 10 lingue, NMEA 0183, memoria di back-up
Punti Posizione	Fino a 1000 waypoints e 1000 segna eventi	Fino a 1000 waypoints e 1000 segna eventi	Fino a 1000 waypoints e 1000 segna eventi	Fino a 1000 waypoints e 1000 segna eventi	Fino a 1000 waypoints e 1000 segna eventi	Fino a 1000 waypoints e 1000 segna eventi
Rotte Percorsi	Fino a 100 rotte e 100 percorsi punteggiati (10.000 punti/percorso)	Fino a 100 rotte e 100 percorsi punteggiati (10.000 punti/percorso)	Fino a 100 rotte e 100 percorsi punteggiati (10.000 punti/percorso)	Fino a 100 rotte e 100 percorsi punteggiati (10.000 punti/percorso)	Fino a 100 rotte e 100 percorsi punteggiati (10.000 punti/percorso)	Fino a 100 rotte e 100 percorsi punteggiati (10.000 punti/percorso)
Icone Grafiche	63	42	42	63	63 +17 esclusive per la caccia	63 +17 esclusive per la caccia
Zoom	40 portate da 0.02 a 4000 miglia	40 portate da 0.02 a 4000 miglia	40 portate da 0.02 a 4000 miglia	40 portate da 0.02 a 4000 miglia	40 portate da 0.02 a 4000 miglia	40 portate da 0.02 a 4000 miglia
Dimesioni	6,4 x 14,2 x 3 cm	6,4 x 14,2 x 3 cm	5,4 x 13,1 x 3,15 cm	6,4 x 14,2 x 3 cm	6,4 x 14,2 x 3 cm	6,4 x 14,2 x 3 cm
Alimentazione	3 V CC (2 pile AA) o 5-35 V CC cavo aliment. Accessorio	3 V CC (2 pile AA) o 5-35 V CC cavo aliment. accessorio	3 V CC (2 pile AA) o 5-35 V CC cavo aliment. accessorio	3 V CC (2 pile AA) o 5-35 V CC cavo aliment. accessorio	3 V CC (2 pile AA) o 5-35 V CC cavo aliment. accessorio	3 V CC (2 pile AA) o 5-35 V CC cavo aliment. accessorio
Autonomia	Fino a 14 ore	Fino a 14 ore	Fino a 50 ore	Fino a 14 ore	Fino a 16 ore	Fino a 12 ore
Peso con pile	247 g	247 g	247 g	247 g	247 g	247 g

LCF-1440 LCD Flasher

Godetevi le prestazioni in tempo reale del fishfinder con questi "flasher" LCD ricchi di funzioni e di facile utilizzo.

Consentono un comodo incasso, danno letture chiare senza riflessi, funzionano ad alta velocità e offrono la robustezza Lowrance ad un prezzo veramente interessante.

- Trasduttore Skimmer® a 200 kHz per specchio di poppa con sensore della temperatura incorporato e con copertura rilevamento pesci di 60°.
- 800 W picco a picco / 100 W RMS; profondità di 183 m.
- Portate di profondità automatiche e manuali: 10, 20, 40, 80, 160, 320 e 640 piedi.
- Funzionamento con ASP™ elaborazione automatica avanzata del segnale.
- Memoria di back-up incorporata per l'utilizzo dei tasti dell'operatore.



LST-3800

Profondità/temperatura digitale Affidabile, preciso e semplice da usare questo indicatore digitale della temperatura dai grandi caratteri offre anche la temperatura dell'acqua. Ideale per barche che navigano in acque interne o lungo costa.

- Matrice a punti ad alto contrasto, display con retroilluminazione avanzata a LED bianco.
- Trasduttore Skimmer® da 200 kHz per specchio di poppa con sensore della temperatura incorporato.
- Profondità di 213 m
- Allarmi basso fondo e alto fondo.
- Misura temperatura con precisione di 0.1°F
- Adatto a incasso su fori di diametro standard di 55 mm.



LDT-3200

Temperatura digitale Indicatore preciso e sensibile della temperatura dell'acqua di superficie con design piacevole e compatto.

- Display a matrici di punti ad alto contrasto con retroilluminazione avanzata a LED bianco.
- Misura temperatura con precisione di 0.1°F
- Sensore temperatura incluso.
- Adatto a incasso su fori di diametro standard di 55 mm.



LMF-200

Adatto a fori con diametro standard di 55 mm. Con EP-60R sensore flusso carburante. Senza sensore.



LMF-400

Adatto a fori con diametro standard di 80 mm. Con EP-60R sensore flusso carburante. Senza sensore.



Strumenti Digitali

		Netto	Con Iva
000-0007-28	LDT-3200	121,00	145,20
000-0047-94	LST-3800	198,00	237,60
000-0049-471	LCF-1440	310,00	372,00
000-0049-551	LMF-200	198,00	237,60
000-0049-611	LMF-200 con sensore EP60	264,00	316,80
000-0049-541	LMF-400	264,00	316,80
000-0049-621	LMF-400 con sensore EP60R	329,00	394,80

Trasduttori		Netto	Con Iva
000-0106-48	HST-WSU Trasduttore di poppa (200 kHz 20°) con sensore di temperatura integrato. Include cavo di alimentazione. X 86-X96	53,00	63,60
000-0106-49	HST-50/200-WSU Trasduttore di poppa (50/200 kHz 20°) con sensore di temperatura integrato. Include cavo di alimentazione.	79,00	94,80
000-0106-50	PDT-WSU Trasduttore per piede poppiere (200 kHz 20°) con sensore di temperatura integrato. Include cavo di alimentazione. . x50-x67c	53,00	63,60
000-0106-51	HS-WSU Trasduttore di poppa (200 kHz 20°) con sensore di temperatura integrato. Include cavo di alimentazione.	43,00	51,60
000-0106-52	PD-WSU Trasduttore per piede poppiere (200 kHz 20°) con sensore di temperatura integrato. Include cavo di alimentazione. X50	43,00	51,60
000-0106-54	PT-WSU Trasduttore portatile (200 kHz 20°). Include cavo di alimentazione.	50,00	60,00
000-0106-55	PTT-WSU Trasduttore portatile (200 kHz 20°) con sensore di temperatura integrato. Include cavo di alimentazione. x50-x67c	57,00	68,40
000-0099-77	TS-2U Sensore di temperatura per TEMP 2. X96	41,00	49,20
000-0099-76	SP-U Sensore di velocità. X96	45,00	54,00
000-0099-75	ST-TU Sensore combinato di velocità e temperatura. X96	62,00	74,40
000-0106-71	HS-WSBL Trasduttore di poppa (200 kHz 20°). X 125-X135-X510C	49,00	58,80
000-0106-72	HST-WSBL Trasduttore di poppa (200 kHz 20°) con sensore di temperatura integrato LMS520C-LMS522C	73,00	87,60
000-0106-89	PDRT-WBL	58,00	69,60
000-0106-73	PD-WBL Trasduttore per piede poppiere (200 kHz 20°) con sensore di temperatura integrato. X 125-X135-X510C	49,00	58,80
000-0106-74	PDT-WBL Trasduttore per piede poppiere (200 kHz 20°) con sensore di temperatura integrato. X 125-X135-X510C	62,00	74,40
000-0106-75	PT-WSBL Trasduttore portatile (200 kHz 20°) LMS520C-LMS522C	55,00	66,00
000-0106-76	PTT-WSBL Trasduttore portatile (200 kHz 20°) con sensore di temperatura integrato. LMS520C-LMS522C	79,00	94,80
000-0106-77	HST-DFSBL Trasduttore di poppa a doppia frequenza (50 kHz 35° e 200 kHz 12°) con sensore di temperatura integrato. Include cavo di alimentazione.	145,00	174,00
000-0136-02	Trasd. passante filo scafo in plastica 50/200KHz P319 600W	167,00	200,40
000-0136-03	Trasd. Interno scafo 200KHz P79 600W	119,00	142,80
000-0136-04	Trasd. passante filo scafo bronzo 50/200KHz Incl.12° B60 600W	252,00	302,40
000-0136-05	Triducer passante bronzo con barchetta 50/200KHz B744V 600W	354,00	424,80
000-0136-06	Trasd. passante filo scafo bronzo incl.12° 50/200KHz B164 1KW	839,00	1006,80
000-0136-00	Trasd. passante bronzo con barchetta 50/200KHz B258	594,00	712,80
000-0106-82	Trasd. passante bronzo con barchetta 50/200KHz B260	932,00	1118,40
000-0106-91	Trasd. Interno scafo 50/200KHz M260 1KW	839,00	1006,80

000-0099-95	TS-1BL Sensore di temperatura per TEMP 1. X 125-X135- X515C DFX 126 DF- X136 DF- X515C	41,00	49,20
000-0099-96	SP-BL Sensore di velocità. X125X 125-X135-X515C DFX 126DF- X136 DF- X515C DF	59,00	70,80
000-0099-97	ST-TBL Sensore combinato di velocità e temperatura. X 125- X135-X515C DFX 126 DF- X136 DF- X515C DF	68,00	81,60
000-0106-68	PTI-WSU	74,00	88,80
000-0106-69	PDRT-WSU	58,00	69,60
000-0099-70	SP-X	79,00	94,80
000-0099-54	ST-TX	79,00	94,80
000-0099-50	TS-1X	79,00	94,80
000-0099-53	MY-4X	40,00	48,00
000-0090-35	ST-T	79,00	94,80
000-0090-98	ST-TBK	74,00	88,80
000-0051-45	TMB-S	10,00	120,00
000-0106-94	PTI-WBL	62,00	74,4
000-0090-36	HS-WS	53,00	63,6
000-0090-73	HS-WSBK	45,00	54,00
000-0090-67	HS-WSPC	45,00	54,00
000-0106-34	HS-WSX	54,00	64,80
000-0090-41	PD-W	45,00	54,00
000-0090-76	PD-WBK	41,00	49,20
000-0090-93	PT-WSBK	54,00	64,80

Adattatori – Cavi Estensione

		Netto	Con Iva
000-0099-91	XT-15U Cavo prolunga 15' per trasduttore. Include cavo di alimentazione X86-X96	20	24
000-0099-93	XT-12BL Cavo prolunga 12' per trasduttore X 125-X135-X515C DFX 126 DF- X136 DF- X515C DF	27	32,4
000-0099-94	XT-20BL Cavo prolunga 20' per trasduttore X 125-X135-X515C DFX 126 DF- X136 DF- X515C DF	34	40,8
000-0046-26	SB-9BL Commutatore 2 trasduttori 1 unità ecoscandaglio	104	124,8
000-0046-27	SB-10BL Commutatore 1 trasduttore 2 unità ecoscandaglio con adattatore MY-4X	104	124,8
000-0119-00	TA-BL2U Adattatore dai trasduttori 50/200 kHz o 200 kHz con connettore azzurro alle unità 50/200 kHz o 200 kHz con	20	24
000-0099-78	TA-X2U Adattatore da trasduttori 50/200 kHz o 200 kHz con connettore grigio ad unità 50/200 kHz o 200 kHz con connettore nero per trasduttore/alimentazione. La funzione temperatura resterà inattiva.	20	24
000-0008-94	TA-303BK Cavo prolunga	31	37,2

000-0008-68	XT-12	Cavo prolunga	31,00	37,20
000-0099-57	XT-12X	Cavo prolunga	40,00	48,00

Kit Incasso- Staffe-Cover

			Netto	Con Iva
000-0051-38	GB-1	Staffa di Supporto	12,00	14,40
000-0051-83	GBSA-1	Staffa di Supporto con regolazione oscillo-basculante. 5"	10,00	12,00
000-0113-26	GBSA-3	Staffa di Supporto con regolazione oscillo-basculante. 4"	14,00	16,80
000-0051-82	GB-8	Staffa di Supporto 7"-8"-10"	12,00	14,40
000-0101-38	GB-10	Staffa di Supporto	12,00	14,40
000-0101-78	GB-12	Staffa di Supporto	23,00	27,60
000-0101-98	GB-13	Staffa di Supporto	10,00	12,00
000-0101-99	GB-14	Staffa di Supporto 5"	10,00	12,00
000-0113-16	GB-17	Staffa di Supporto 4"	10,00	12,00
000-0113-75	GB-18	Staffa di Supporto	23,00	27,60
000-0124-57	GB-19	Staffa di Supporto	10,00	12,00
000-0124-58	GB-20	Staffa di Supporto	20,00	24,00
000-0124-59	GB-21	Staffa di Supporto	20,00	24,00
000-0124-60	GB-22	Staffa di Supporto	23,00	27,60
000-0051-81	GK-8	Manopole di fissaggio(2 pezzi).	12,00	14,40
000-0101-80	GK-9	Manopole di fissaggio(2 pezzi). 5"-7"-8"-10"	10,00	12,00
000-0113-02	GK-10	Manopole di fissaggio(2 pezzi).	11,00	13,20
000-0124-56	GK-12	Manopole di fissaggio(2 pezzi).	10,00	12,00
000-0101-80	GK-9	Manopole di fissaggio(2 pezzi).	10,00	12,00
000-0101-62	MB-7	Staffa con giunto cardanico, braccio lungo	48,00	57,60
000-0101-63	MB-8	Staffa con giunto cardanico, braccio lungo	53,00	63,60
000-0113-46	MB-11	Staffa con giunto cardanico, braccio lungo	41,00	49,20
000-0113-50	MB-12	Staffa con giunto cardanico, braccio lungo	41,00	49,20
000-0113-59	MB-13	Staffa con giunto cardanico, braccio lungo	37,00	44,40
000-0124-74	MB-35	Staffa con giunto cardanico, braccio lungo	53,00	63,60
000-0124-52	MB-32	Staffa con giunto cardanico, braccio lungo	15,00	18,00
000-0124-53	MB-33	Staffa con giunto cardanico, braccio lungo	15,00	18,00
000-0124-75	MB-36	Staffa con giunto cardanico, braccio lungo	53,00	63,60
000-0124-76	MB-37	Supporto con giunto cardanico, braccio lungo	53,00	63,60

000-0124-77	MB-38 Staffa con giunto cardanico, braccio lungo	53,00	63,60
000-0101-94	FM-3 Kit per installazione ad incasso 7"	23,00	27,60
000-0113-03	FM-4 Kit per installazione ad incasso	12,00	14,40
000-0113-04	FM-5 Kit per installazione ad incasso 5"	29,00	34,80
000-0113-20	FM-6 Kit per installazione ad incasso	10,00	12,00
000-0113-24	FM-7 Kit per installazione ad incasso 10"	16,00	19,20
000-0124-32	FM-11 Kit per installazione ad incasso 8"	16,00	19,20
000-0124-65	FM-12 Kit per installazione ad incasso	10,00	12,00
000-0124-66	FM-13 Kit per installazione ad incasso	10,00	12,00
000-0124-67	FM-14 Kit per installazione ad incasso	10,00	12,00
000-0124-68	FM-15 Kit per installazione ad incasso	10,00	12,00
000-0101-82	CVR-1 Copertura protettiva.7"	21,00	25,20
000-0113-05	CVR-2 Copertura protettiva.5"	15,00	18,00
000-0113-39	CVR-3 Copertura protettiva. 12"	21,00	25,20
000-0124-33	CVR-10 Copertura protettiva.8"	21,00	25,20
000-0124-51	CVR-11 Copertura protettiva.	8,00	9,60
000-0124-61	CVR-12 Copertura protettiva.	15,00	18,00
000-0124-62	CVR-13 Copertura protettiva.	15,00	18,00
000-0124-63	CVR-14 Copertura protettiva.	15,00	18,00
000-0124-64	CVR-15 Copertura protettiva.	15,00	18,00

Accessori Radar

		Netto	Con Iva
700-4000-205	ScanStrut PT2005 Supporto Radar	351,00	421,20
19042	ScanStrut 19042 Supporto Radar	163,00	195,60
SPT2010	ScanStrut SPT2010 Supporto Radar	94,00	112,80
SC12	ScanStrut SC12 Supporto Radar	274,00	328,80
700-4000-021	ScanStrut SC21 Supporto Radar	357,00	428,40
000-0121-06	Base motorizzata per radar open array. Motore	2303,00	2763,60
000-0121-10	RIM-300 Interfaccia _Radar	110,00	132,00

Kit Portatili

		Netto	Con Iva
000-0016-42	PPP-12 Pacco batterie AA cell/gel portatile (batterie non incluse)	75,00	90,00
000-0016-44	PPP-14 Pacco batterie D cell/gel portatile (batterie non incluse).X86-X96	91,00	109,20
000-0016-45	PPP-15I Kit accessori Ice Fishing. Include trasduttore (PTIWSU),borsa per il trasporto, batterie e caricatore. M68	159,00	190,80

000-0016-46	PPP-16I Kit accessori Ice Fishing. Include trasduttore (PTIWBL), borsa per il trasporto, batterie e caricatore.	159,00	190,80
000-0051-52	Suction Cup Kit Ventosa	12,00	14,40

Cavi Alimentazione e Accendisigari

		Netto	Con Iva
000-0099-11	CA-2 Adattatore di alimentazione per accendisigari. GM5150C	29,00	34,80
000-0099-60	CA-5 Adattatore di alimentazione per accendisigari. GO-Go2	23,00	27,60
000-0119-03	CA-7 Adattatore di alimentazione per accendisigari	28,00	33,60
000-0119-10	CA-8 Adattatore di alimentazione per accendisigari. GM5200CGM5300C iGPS-GM7200C-GM8200C-GM9200C ,ecc.	32,00	38,40
000-0127-38	CA-14 Adattatore di alimentazione per accendisigari	25,00	30,00
000-0127-39	CA-15 Adattatore di alimentazione per accendisigari	30,00	36,00
000-0127-42	CA-16 Adattatore di alimentazione per accendisigari	14,00	16,80
000-0008-72	PC-13 Cavo di alimentazione	37,00	44,40
000-0008-53	PC-2 Cavo di alimentazione	31,00	37,20
000-0008-92	PC-15BK Cavo di alimentazione	13,00	15,60
000-0008-93	PC-16BK Cavo di alimentazione	22,00	26,40
000-0099-12	PC-17BK Cavo di alimentazione	22,00	26,40
000-0099-39	PC-19BK Cavo di alimentazione	22,00	26,40
000-0099-56	PC-21X Cavo di alimentazione	34,00	40,80
000-0099-69	PC-23X Cavo di alimentazione	21,00	25,20
000-0099-83	PC-24U Cavo di alimentazione 5150c	21,00	25,20
000-0099-98	PC-26BL Cavo di alimentazione serie X	34,00	40,80
000-0127-08	PC-27BL Cavo di alimentazione 5" 7"8"10"	34,00	40,80
000-0127-40	PC-29 Cavo di alimentazione	8,00	9,60
000-0127-49	PC-30-RS422 Cavo di alimentazione	15,00	18,00
000-0127-54	PC-31BLN Cavo di alimentazione	34,00	40,8
000-0127-50	FUSE-1 Fusibile	10,00	12,00

Cartografie Marina e outdoor

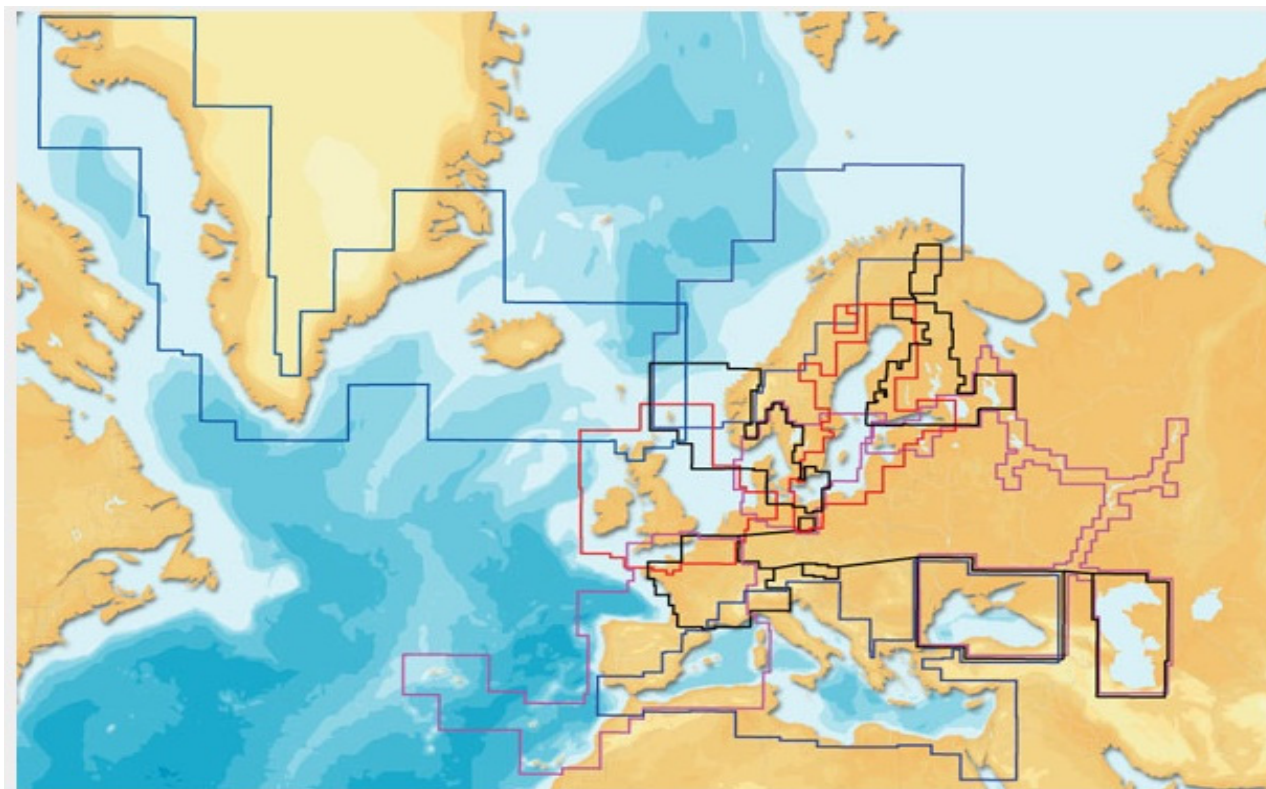
		Netto	Con Iva
000-0108-196	NP-Europe North	69,00	82,80
000-0108-195	NP-Europe West	69,00	82,80
000-0108-197	NP-Mediterranean	69,00	82,80
000-0113-071	MMCI-USB Lettore/programmatore schede MMC/SD per porta USB. Compatibile con Serie 6 MapCreate.	55,00	66,00

Accessori Portatili		Netto	Con Iva
000-0093-17	HL-8 Custodia nera Lowrance.	25,00	30,00
000-0093-20	HL-10 Custodia nera Lowrance.	25,00	30,00

Accessori PC e NMEA 2000		Netto	Con Iva
000-0119-04	PC-DI7 Cavo dati PC per iFINDER.	37,00	44,40
000-0119-05	PC-DI8 Cavo dati PC con adattatore di alimentazione per accendisigari, per iFINDER.	46,00	55,20
000-0127-52	TR-120-KIT Kit rete blu	10,00	12,00
000-0119-481	N2K-T Connettore a "T". Da utilizzare con reti blu NMEA.	16,00	19,20
000-0113-371	TR-120F Terminatore resistivo 120 ohm. Connettore femmina. Dautilizzare con reti blu NMEA.	11,00	13,20
000-0113-381	TR-120M Terminatore resistivo 120 ohm. Connettore maschio. Dautilizzare con reti blu NMEA.	11,00	13,20
000-0113-931	TR-60M Terminatore resistivo 60 ohm. Connettore maschio. Da utilizzare con reti blu NMEA	11,00	13,20

Antenne GPS		Netto	Con Iva
000-0112-12	EGC-12W antenna GPS	224,00	268,80
000-0125-22	EGC-16W antenna GPS	224,00	268,80
000-0112-06	LGC-12W antenna GPS	224,00	268,80
000-0125-09	LGC-3000 antenna GPS	231,00	277,20
000-0127-48	LGC-3000 in-line terminator cable	34,00	40,80

Cartografia Navionics



Cartografia Navionics XL9 Gold

	Netto	Con Iva
Mediterraneo centrale	199,00	238,80
Mediterraneo est	199,00	238,80
Spagna , Portogallo	199,00	238,80
Francia	199,00	238,80
Mediterraneo ovest	199,00	238,80

Cartografia Navionics Platinum

	Netto	Con Iva
Mediterraneo centrale	299,00	358,80
Mediterraneo est	299,00	358,80
Spagna , Portogallo	299,00	358,80
Francia	299,00	358,80
Mediterraneo ovest	299,00	358,80

Cartografia Navionics Platinum +

	Netto	Con Iva
Mediterraneo centrale	499,00	598,80
Mediterraneo est	499,00	598,80
Spagna , Portogallo	499,00	598,80
Francia	499,00	598,80
Mediterraneo ovest	499,00	598,80

Part Number	Descrizione	Prezzo

CONDIZIONI GENERALI DI VENDITA

LISTINO: Il presente listino in vigore dal 1° Gennaio 2009 a validità fino all'emissione della successiva edizione. Durante tale periodo esso potrà subire delle modifiche, dovute all'introduzione di nuovi prodotti o ad eventuali esigenze di mercato. Ogni edizione del listino annulla e sostituisce le precedenti. Contestualmente all'entrata in vigore dei nuovi prezzi verrà recapitato ai Sigg.ri clienti il Catalogo e relativo listino.

PREZZI: i prezzi sono indicati in Euro; IVA ed assicurazione sono esclusi. I prezzi e le condizioni applicate sono quelli in vigore alla data di spedizione della merce.

SCONTI: Gli sconti ufficiali saranno inviati ai Sigg.ri clienti in allegato al listino di cui sopra. Essi hanno validità nell'anno in corso e non danno diritto acquisito per gli anni a seguire. Condizioni particolari di sconto potranno essere concordate direttamente con Navico Italia Srl sulla base di reali motivazioni di mercato e/o commerciali.

ORDINI DI ACQUISTO: Gli ordini vanno inviati a Navico Italia Srl tramite e-mail o fax utilizzando possibilmente il modulo d'ordine, allegato alla presente, debitamente compilato in ogni sua parte indicando Part Number, Tipo di articolo e relativa descrizione, Quantità e Firma di chi emette l'ordine. In ogni caso gli ordini comunicati per telefono saranno evasi solo dopo conferma tramite il modulo d'ordine sopracitato. Qualora l'importo dell'ordine fosse inferiore ai 500 Euro sarà previsto un contributo di gestione pratica pari a 30 Euro. Eventuali ordini incompleti subiranno ritardi nella consegna.

RITARDI NEI PAGAMENTI: Qualora si verificasse un ritardo nell'emissione o ricezione delle ricevute bancarie, i Sigg.ri clienti sono tenuti ad effettuare il pagamento delle fatture in scadenza, o rate di esse, tramite Bonifico Bancario entro cinque giorni dalla data di scadenza delle stesse, ed inviare via fax (+39 02 28970035) all'amministrazione della Navico Italia Srl copia della contabile controfirmata dalla banca.

RESA MATERIALI E SPEDIZIONI: La merce è sempre resa in Franco Magazzino e viaggia pertanto sempre a rischio del committente. La spedizione dei prodotti viene effettuata a mezzo corriere convenzionato (UPS) con Navico Italia Srl con addebito delle spese di trasporto in fattura. Qualora la merce spedita da Navico Italia Srl non venisse ritirata, eventuali spese di giacenza presso il trasportatore saranno interamente a carico del destinatario.

RECLAMI: I Sigg.ri clienti, dopo la ricezione, devono esaminare nel dettaglio la merce ricevuta e comunicare via fax alla Navico Italia Srl qualsiasi vizio o mancanza riscontrati. Non saranno accettati reclami trascorsi 8 giorni dalla ricezione della merce.

GARANZIA: Per la garanzia è necessario esibire copia del "Certificato di Garanzia" allegato al prodotto debitamente compilato con allegata la ricevuta fiscale o qualsiasi altro documento comprovante la data di vendita al cliente finale e una descrizione dei difetti riscontrati.

ASSISTENZA: I Sigg.ri clienti sono invitati a contattare preventivamente il Service Navico di Viareggio tel 02 26249517 (paolo.paolin@navico.com) per tutto quanto concerne ricambi, riparazioni e sostituzioni di prodotti Lowrance. In caso di invio di merce senza preavviso da parte dei Sigg.ri clienti, essa verrà respinta.

Navico Italia Srl
Via Benadir, 14 – 20132 Milano
Tel. +39 02 26149517 – Fax +39 02 28970035
info.it@navico.com – www.navico.com

Sales and Service Worldwide

NORWAY & DENMARK

Navico Norway AS
Strandveien 18
1327 Lysaker
Norway
Tel: +47 55 94 10 00
Fax: +47 67 12 64 90

GERMANY & AUSTRIA

Navico GmbH
Carl-Friedrich-Gauss Strasse 2
24837 Schleswig
Germany
Tel: +49 4621 96130
Fax: +49 4621 961329

BENELUX

Navico Benelux BV
Donker Duyvisweg 56
3316 BM Dordrecht
Holland
Tel: +31 181 600234
Fax: +31 181 626688

GREAT BRITAIN & IRELAND

Navico Ltd (UK)
Premier Way, Abbey Park
Romsey, Hampshire
UK, SO51 9DH
Tel: +44 1794 51 0010
Fax: +44 1794 51 0006

FRANCE

Navico France S.A.
Parc d'Activités Ragon,
23 Avenue Pasteur
44 119 Treillières
France
Tel: +33 2 28 01 23 01
Fax: +33 2 28 01 21 43

ITALY

Navico Italia Srl.
Via Benadir 14
20132 Milan
Italy
Tel: +39 02 26145917
Fax: +39 02 8970035

SPAIN

Navico Marine Electronics S.L.
Pol. Ind. Finestrat nave 14
Avda. Pais Valencia 28
03509 Finestrat (Alicante) Spain
Tel: +34 902 350 750
Fax: +34 902 350 950

AUSTRALIA

Navico Australia Pty. Ltd
Suite 2, 408 Victoria Road
Gladesville, NSW 2111,
Australia

USA, CANADA & MEXICO

Navico NW Inc.
19210 93rd Ave W, Suite B
Lynnwood, WA 98036
Tel: +1 425 778 8821
Fax: +1 425 712 1177

CROATIA

Almar d.o.o.
Porec - Kamenarija 12
52452 Funtana
Croatia
Tel: +385 52 445 005
Fax: 385 52 445 276

ESTONIA

Admiral Trade OÜ
Regati 1
11911 Tallinn
Estonia
Tel: +372 639 89 46
Fax: 372 639 89 30

FINLAND

Oy Maritim AB
P.O. Box 46
00211 Helsinki
Finland
Tel: +358 207 65 180
Fax: +358 207 652 943

GREECE & CYPRUS

Aegean Electronics S.A.
1-3, Akti Miaouli Str.
185 35 Piraeus
Greece
Tel: +302 10 413 7269
Fax: +302 10 413 7270

ICELAND

Fridrik A. Jonsson HF
Akralind 2
210 Kopavogur
Iceland
Tel: +354 552 2111
Fax: +354 552 2115

ISRAEL

YAMIT Mil Ltd
4, Bezalel Str.
P.O. Box 3641
Ramat-Gan
Israel
Tel: +972 3 6123 192
Fax: +972 3 6123 197

LEBANON

Selcom Marine Sarl.
P.O. Box 55541
Dekwaneh Main Street
Beirut
Lebanon
Tel: +961 149 1489
Fax: +961 149 5325

MALTA

Medcomms Ltd
4 Msida Rd.
Gzira GZR03
Malta
Tel: +356 21 335521
Fax: +356 21 310820

POLAND

Parker Poland Sp.z o.o
Czastkow Polski 171
05-152 Czosnow
Poland
Tel: +48 22 785 11 11
Fax: +48 22 785 09 99

PORTUGAL

Nautel - Sistemas
Electronics Lda.
Rua Fernando Mendes Pinto 46
1400-146 Lisboa
Portugal
Tel: +351 21 300 70 30
Fax: +351 21 300 70 39

ROMANIA

Navtron Srl
Str. Vasile Marcovici nr. 7
9100130 Constanta
Romania
Tel: +40 241 545 650
Fax: +40 241 555 582

RUSSIA

Simbia Engineering Company Ltd
4A Verhenezernaya Str.
236018 Kaliningrad
Russia
Tel: +7 0112 215492
Fax: +7 0112 365380

SOUTH AFRICA

Marine Radio Acoustic
Devices
P.O. Box 12076
N1 City 7463
Cape Town
South Africa
Tel: +27 21 559 4003
Fax: +27 21 559 2752

SWEDEN

Masternav AB
Billdalsvägen 2
427 36 Billdal
Sweden
Tel: +46 31 734 4750
Fax: +46 31 734 4752

SWITZERLAND

Marine Parts Technics AG
Pfaffikerstr. 6
8604 Volketswil/Zürich
Switzerland
Tel: +41 1 997 40 90
Fax: +41 1 997 40 94

TURKEY

Promar Marine Equip. Ltd.
Igrip Sokak Gul. Apt. No: 7/2
81030 Fenerbache (Istanbul)
Turkey
Tel: +90 216 3460 894
Fax: +90 216 3461 493

UNITED ARAB EMIRATES

Emphor FZCO
P.O. Box 61232
Jebel Ali Free Zone
Dubai
UAE
Tel: +97 148 830 233
Fax: +97 148 830 133

ARGENTINA

R.C. International
Av. Corrientes 2958 11th 38
1193 Buenos Aires, Argentina
Tel: +54 11 4862 5774
Fax: +51 11 4862 5774

BRAZIL

Electra Service
P.O. Box 111
11410-971 Guarujá
Sao Paulo,
Brazil
Tel: +55 3354 3599
Fax: +55 3354 3471

CHILE

Robinson Marine Electronics S.A.
Avda. Vitacura 3568 OF 502
Casilla 19012 Cooreo 19
Vitacura Santiago
Chile
Tel: +56 2 207 3059
Fax: +56 2 207 2695

TAHITI - FRENCH POLYTESIA

Tahiti Sport S.A.
P.O. Box 62
98713 Papeete
French Polynesia
Tel: +689 50 59 59
Fax: +689 42 17 75

CHINA & HONG KONG

CITE Limited
Rm C-E, 16/F, Yan's Tower
26-27 Wong Chuk Hang Road
Aberdeen
Hong Kong
Tel: +852 2 552 0178
Fax: +852 2 873 0679

JAPAN

Shipmate Japan Co. Ltd
2-5-4 Fukuura
Kanazawa-ku
Yokohama 236-0004
Japan
Tel: +81 45 788 2731
Fax: +81 45 788 2732

NEW ZEALAND

Advance Trident Ltd
383 New North Road
Kingsland, P.O. Box 4174
Auckland, New Zealand
Tel: +64 9 845 5347
Fax: +64 9 845 5348

PHILIPPINES

Norwegian Marine
Consultancy Inc.
Bldg. 1, Cebu yacht Club
Pusok, Lapu Lapu City 6015
Philippines
Tel: +63 32 34 00 292
Fax: +63 32 34 07 303

SINGAPORE

Jason Electronics Pte Ltd
Blk 194 Pandan Loop #06-05
Pantech Industrial Complex
Singapore 128383
Tel: +65 6 872 0211
Fax: +65 6 872 1800

SOUTH KOREA

Turn-On Electronics Co.
7th fl. Dong-A Ilbo Bldg.
53-11, 4-KA
Choongang-Dong
Choong-Ku, Pusan
South Korea
Tel: +82 51 462 3930
Fax: +82 51 462 3089

SRI LANKA

International Marine Services
Rajagiriya Gardens
Nawala Road, Rajagiriya
Sri Lanka
Tel: +94 717 262 233
Fax: +94 114 412 705

TAIWAN

Dragon & Elephant Enterprise
Co. Ltd
12F-4, No. 251
Min Chuan 1st Road
Kaohsiung
Taiwan ROC
Tel: +886 722 72887
Fax: +886 722 72910

THAILAND

Electrical Marine Co.Ltd
Phuket Boat Lagoon
20/9-10 Moo
Thepkasattri Road,
Koh Kawe, Muang
Phuket 83200
Thailand
Tel: +66 76 239 112
Fax: +66 76 239 058

ANGOLA

JEMBAS-Assistência Técnica
Limitada, Largo Do Soweto 88
Luanda
Angola
Tel: +244 222 637 000
Fax: +244 222 637 038

ALGERIA

Algerian Technical Services &
Systems
Lotissement El Bina 142
Dely Ibrahim - Alger 16302
Tel: 213 21 37 05 56
Fax: +213 21 37 05 86

MOROCCO

Soremair
17 Rue La Catelet, Edif. Emilie
Zola
21900 Casablanca, Morocco
Tel: +212 22 24 82 45/49
Fax: +212 22 24 83 36/52

TUNISIA

Mediterranee Services
Résidence Du Lac Bloc D, no 11
1053 Les Berges Du Lac
Tunisia
Tel: +216 71 86 02 01
Fax: 216 71 86 10 23